



EKER – BYK TROFESİ 2017
BURSA KUPASI
Yarış İlanı
18 – 19 Mart 2017

Eker – BYK Trofesi 1. Ayak Bursa Kupası Yat Yarışları 18-19 Mart 2017 günlerinde; 18 Mart Cumartesi Tirilye – Güzelyalı – Tirilye parkurunda coğrafi, 19 Mart Pazar günü de Tirilye önünde iki şamandıra parkuru halinde “yat” sınıfında yapılacaktır.

Ambulans ve sağlık ekibi Tirilye Barınağı'nda bekletilecektir.

1 UYGULANACAK KURALLAR

Yarışlar;

- Uluslararası Yelken Federasyonu (ISAF – yeni adıyla World Sailing) Yelken Yarış Kuralları (RRS) 2013–2016,
- World Sailing Özel Açıkdeniz Yönetmeliği / Offshore Special Regulations 2016–2017,
- World Sailing Reg.20 (Reklam Kodu / Advertising Code),
- IRC Kuralları 2016,
- Uluslararası Denizde Çatışmayı Önleme Tüzüğü,
- Türkiye Yelken Federasyonu (TYF) İlke Kararları,
- TYF Genel Yat Yarış Talimatı,
- TYF Genel Yarış Talimatı,
- TYF Yelken Yarışları Düzenleme Talimatı,
- TYF Sporcu Lisans, Tescil, Vize ve Transfer Talimatı,
- TYF Disiplin Suçları ve Cezaları Talimatı,
- TYF Yelken No Tahsis Talimatı,
- TYF Reklam Talimatı,
- TYF Yelken Hakem Talimatı,
- Bursa Yelken Kulübü Genel Yarış Talimatı 2016,
- Ek Yarış Talimatları (varsa)

uyarınca yapılacaktır. Talimatlar arasında çelişki olması durumunda Yarış İlanı, Yarış Talimatı ve varsa Yarış Ek Talimatlarından tarihi geç olan geçerli olacaktır. World Sailing(ISAF) kurallarına www.sailing.org, TYF'nin kurallarına www.tyf.org.tr, IRC dokümanlarına da www.ircrating.org web adreslerinden ulaşılabilir.

2 YARIŞLARIN AÇIK OLDUĞU SINIFLAR

2.1 Yarışlar, tam boyları (LH/LOA) 6 – 27 metre arasında bulunan, içten veya dıştan takma bir motora sahip, 2017 yılı IRC Ölçü Belgesi olan tekneler ile yeni başlayan, yat sınıfı özelliklerini taşıyıp IRC ölçü belgesi edinmemiş DESTEK sınıfında yarışmayı kabul eden,

Nilüfer Belediyesi Dernekler Yerleşkesi Konak Mah. Seçkin Sk. No:23/1 16110 Nilüfer BURSA

▲ Tel: (224) 239 22 22 Fax 239 31 21 www.bursayelkenkulubu.org.tr

yarış ve güvenlik kuralları çerçevesinde yarışmaya uygun donanıma sahip tüm yelkenli teknelere açıktır.

2.2 Yarış Sınıfları

Teknelerin sınıflandırması Yarış Komitesi tarafından bütün başvurular alındıktan sonra yapılacaktır.

Tüm sınıflar kendi flamalarını kıç ıstralyalarına takacaklar ve yarış boyunca taşıyacaklardır.

IRC I (Yeşil Flama)

IRC GEZİ (Sarı Flama)

IRC II (Mavi Flama)

2.3 Destek Sınıfı (Bordo Flama): BYK Genel Yarış Talimatı 2016 Madde 19.2’de tanımlanan Destek Sınıfı handikap sistemine tabi olan yatlar.

2.4 Bu yarış için azami ekip sayısı sınırlaması yoktur.

Asgarî ekip sayısı tüm sınıflar için üç kişidir. Her türlü emniyet donanımı, ekip sayısına göre yeterli sayı ve özellikte olacaktır.

2.5 Yarışlar, tüm bölgelere ve yabancı yatlarla yelkencilere geçerli yönetmelik ve talimatlara uygun olmak koşulu ile açıktır.

2.6 Yatlar yarış esnasında pruvanın önünde çıkıntı yapan demir/çapa taşıyamazlar.

3 KAYITLAR

3.1 Kayıt formu tamamen doldurulmuş, yat sahibi veya yazılı olarak yetki verdiği sorumlu kişisi tarafından imzalanarak ve **geçerli IRC ölçü belgesi, DESTEK Sınıfı için teknenin imal yılı, metre olarak tam boy (LOA) ve balon(simetrik veya asimetrik) kullanıp kullanmayacağı beyanı,** varsa reklam taşıma belgesi ve **2017 yılı ekip lisansları (vizeli numaralarının yazılması)** ile birlikte **17 Mart 2017 Cuma günü saat 18.00'e kadar** Yarış Sekreterliğine verilmiş olacaktır. **Bu tarihten sonra alınan kayıtlar geçerli sayılmayacaktır.**

3.2. Kayıt Formları bilgisayar ortamında veya okunaklı ve büyük harf ile doldurulmalı ve tüm ekip isimleri Nüfus Cüzdanında olduğu şekilde yazılmalıdır. Aksi halde kayıt geçerli olmayacaktır. Yarışlara katılan yarışçıların 2017 yılında alınmış veya 2017 vizesi yapılmış lisans belgeleri olması şarttır. Lisansı olmayan sporculara Geçici Lisans Kulübümüz aracılığı ile çıkartılmaktadır. Lisansı/Geçici Lisansı olmayan sporcular yarışa katılamazlar. Geçici Lisans ücreti 2017 yılı için 100 TL’dir. Bu ücretin yarış kayıt ücreti ile birlikte gönderilmesi gerekmektedir.

3.3 Kayıt ücreti, kayıt sırasında ödenmelidir. Kaydın faks veya e-posta ile yapılması halinde, kayıt ücretinin BYK’nin banka hesabına (**İŞ BANKASI FEVZİÇAKMAK ŞUBESİ HESAP NO 2201 0654 389 IBAN NO:TR26 0006 4000 0012 2010 6543 89**) yatırıldığına dair dekont veya kayıt formu ile birlikte gönderilen Mail Order Formu kayıt formuna eklenmelidir. **Banka dekontuna mutlaka yat adı yazdırılmalıdır.** Faks veya e-posta ile yapılan kayıtlar için telefon ile teyit alınmalıdır. Aksi takdirde kayıtlar geçersiz sayılacaktır.

İlgili kiři: Seda Kurtaranođlu
Telefon:0533 685 48 08 **Fax:** (224) 451 99 80
e-posta: sekreter@bursayelkenkulubu.org.tr

3.4 Kayıt ücretleri;

Destek sınıfı tekneler için TYF katkı payı olan 65 TL dâhil olmak üzere 150 TL'dir.

2017 IRC Belgesi alan teknelerden TYF katkı payı dışında bedel alınmayacaktır.

3.5 Geçerli IRC ölçü belgesi veya DESTEK Sınıfı için istenen beyanı olmayan bir teknenin bu yarışa katılmasına izin verilmeyecektir.

3.6 Kayıt Formlarında belirtilen **ekip listelerinde deđişiklik varsa**, bu husus yazılı olarak veya sekreter@bursayelkenkulubu.org.tr adresine e-posta ile veya **0 533 685 48 08** telefon numarasına SMS mesajı ile ilan edilen uyarı işareti saatinden 1 saat öncesine kadar bildirilecektir. **Sözlü deđişiklikler alınmayacaktır.**

3.7 Tekneyi yarışa kayıt yaptıran tekne sahibi/sorumlu kişisi teknede bulunacaktır.

3.8 Yarışlara kaydını yaptıranlar bu Yarış İlanı ile bu Yarış İlanının atf yaptığı tüm kuralları kabul etmiş sayılırlar.

4 YARIŞ SEKRETERLİĐİ

Yarış Sekreterliği yarışın yapılacağı güne kadar Bursa Yelken Kulübü – Nilüfer Belediyesi Dernekler Yerleşkesi, Konak Mh. Seçkin Sk. No:23/1 Nilüfer BURSA olacaktır.

Tel: 0533- 685 48 08 – (224) 239 22 22

Yarış Günü Yarış Sekreterliği Tirilye Barınađı yanında, Komite tarafından açıklanacak kafede kurulacaktır.

5 YARIŞ KATEGORİSİ

World Sailing Özel Açıkdeniz Yönetmeliđi 2016–2017'ye göre Kategori 4'tür

6 TROFE KATSAYISI

Bir adet cođrafi, iki adet şamandıra yarışı planlanmış olup, yarışın Trofe Katsayısı 3'tür (3x1).

7 ROTA

7.1 18 Mart 2017 Cumartesi günü **Cođrafi Rota** yarışı yapılacaktır.

7.1.1 Tirilye START - Güzelyalı önüne atılmış şamandıra iskelede – Tirilye FİNİŞ

7.1.2 ALTERNATİF COĐRAFİ ROTA

Tirilye START - Güzelyalı önünde oluşturulan hatta FİNİŞ.

7.2 Sosis Rota: 19 Mart 2017 Pazar günü Tirilye önünde rüzgâr yönüne uygun olarak Komite tarafından düzenlenecek **şamandıra** parkuru, **sosis rota** olarak belirlenmiştir. Sosis rotada **Tüm sınıflar 2'şer tur** yapacaklardır. Tüm Sınıflar : 2 Tur: Start – 1 – 2 – 1 – FİNİŞ; İlave sınıf olması durumunda ya da herhangi bir deđişiklik olması halinde bunlar ek yarış talimatı ile bildirilir.

7.3 Yarış Komitesi rota kısaltmasına, lider konumdaki teknenin durumuna göre uygun gördüğü anda karar verebilir ve finışı belirler. Rota kısaltması ilk tekne şamandırayı dönmeden VHF 73'ten net biçimde anons edilecektir.

7.4 ALTERNATİF ROTA verilecek ise rota kısaltma bayrağı toka edilecek ve bu telsizde 73. Kanaldan anons edilerek yarış startında duyurulacaktır duyurulacaktır.

8 MESAFE

8.1 Coğrafi rotada yaklaşık 15 mil, Alternatif Rota'da yaklaşık 7,5 mildir. Sosis rotada mesafeyi Komite belirleyecektir.

9 YARIŞLARI BAŞLATMA VE YARIŞ PROGRAMI

9.1 Bu yarışlar, RRS 26'nın değiştirilmiş şekli uyarınca aşağıdaki gibi başlatılacaktır:

- **Uyarı İşareti** Sınıf işareti 1 seda işareti ile toka edilir (**starta on(10) dakika var**);
- **Hazırlık İşareti** Kod bayrağı "P" veya "I", 1 seda işareti ile toka edilir (**starta dört(4) dakika var**);
- **Bir Dakika Hazırlık İşareti** Kod bayrağı "P" veya "I", **bir uzun seda** işareti ile arya edilir (**starta bir(1) dakika var**);
- **Start İşareti** Sınıf işareti 1 seda işareti ile birlikte arya edilir (**start saati**).

9.2 26 Mart Cumartesi günü tüm sınıflar için ilk **uyarı işareti saati** 10.50 olacaktır. BYK Genel Yarış Talimatı 2016 Madde 12.2 geçerlidir. **19 Mart 2017 Pazar** günü ilk uyarı işareti saati 10.50'dir. **Start etme süresi 15 dakikadır.**

9.3 Her iki günde de saat 15.00'ten sonra uyarı işareti verilmeyecektir.

9.4 Ferdi Geri Çağırma işareti verilen tekneler kendilerini teşhis ederek geri dönüp kurallara göre yeniden start etmekle yükümlüdürler. Yarış Kurulu; bu durumdaki teknelerin yelken numarasını/tekne adını seslenerek ve VHF Kanal 73'ten genel yayın yapmak suretiyle **ÇAĞRI YAPARAK tekneleri uarmaya çalışacaktır.**

10 START HATTI

10.1 START HATTI Coğrafi rotada Tirilye barınağı açığında kurulmuş olan çift şamandıra arasındaki hat olup startların yönü genel doğu yönünde olacaktır. Hakem Komitesi, Tirilye mendireği üzerine bulunacaktır. Herhangi bir değişiklik, Komite tarafından VHF 73'ten bildirecektir. **Şamandıra yarışlarında start hattı**, açısı Komite tarafından belirlenecek şekilde sancaktaki Komite botu ve iskeledeki şamandıra arasındadır.

11 FİNİŞ HATTI

11.1 Start hattının aynısıdır. Finişlerin yönü, start hattının tam tersidir. Alternatif coğrafi rota uygulandığı takdirde, Güzelyalı önünde dönüş için kullanılan şamandıra ile hakem botu arasındaki hat, finiş hattı kabul edilecektir.

12 YARIŞ SÜRESİ

12.1 Yarışın süresi coğrafi rota için saat 18.00'a kadardır. Sosis rotada ise start anından itibaren 3 saattir.

13 RRS BÖLÜM 2 KURALLARINI İHLAL CEZASI

Bölüm 2 kurallarını ihlal eden bir tekne olaydan sonra mümkün olan en kısa zamanda ve diğer teknelerden iyice uzaklaştıktan sonra, derhal bir tramola ve bir kavançadan oluşan dönüşler şeklinde, aynı yönde **İki Dönüş Cezası** kullanacaktır.

14 ÖDÜLLER

14.1 BURSA KUPASI için her sınıftaki ilk 3 tekne ödüllendirilecektir.

14.2 Ödüllerin verilebilmesi için, o sınıfta 3 kayıt şartı aranacaktır.

4.3 Ödül Töreni 19 Mart Pazar günü yarıştan sonra saat 18.00'de Tirilye barınağında yapılacaktır.

15 YARIŞ BRİFİNG

Yarış öncesi brifing 18 Mart 2017 Cumartesi **günü saat 10.00'da Tirilye Barınağı'nda** verilecek büfede yapılacaktır.

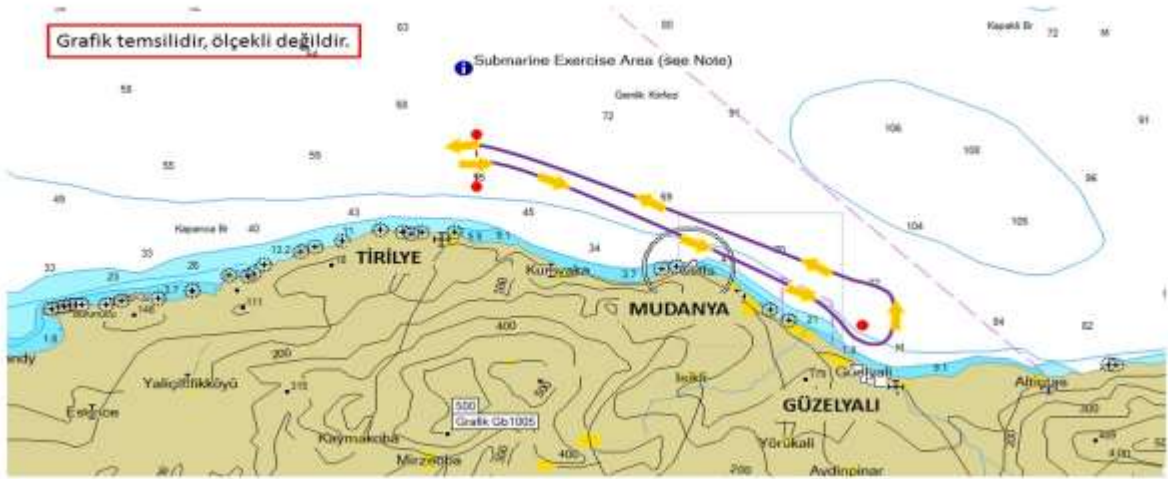
16 GÜVENLİK

Tüm yarışlar boyunca, yarışçı/fotoğrafçı/izinli konuk her kim olursa olsun yarışan tüm teknelerde bulunan herkesin can yeleği giymesi zorunludur. Aksi davranış DNF nedenidir.

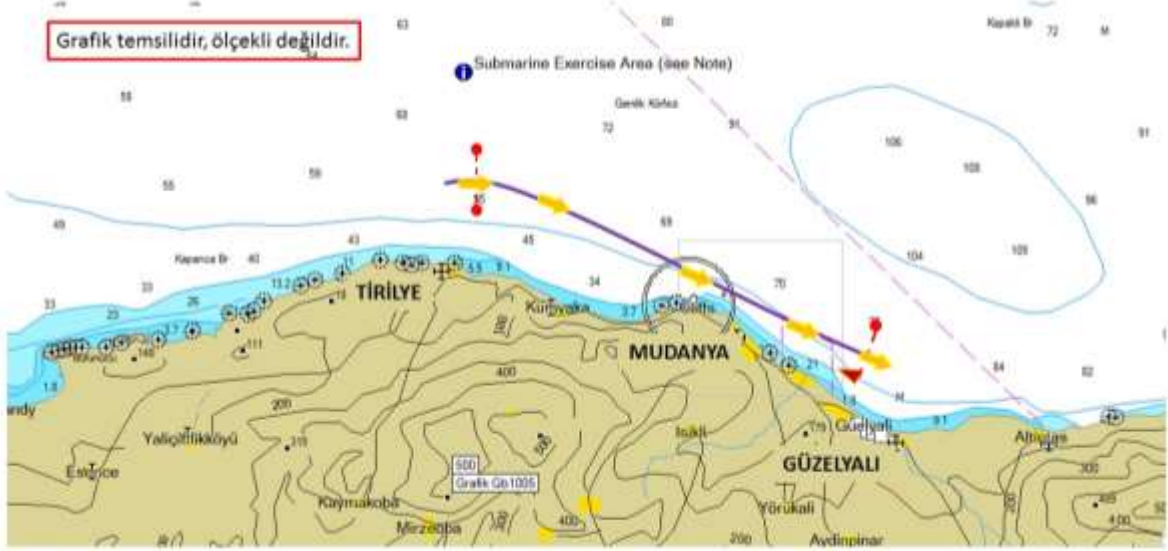
17 SOSYAL ETKİNLİKLER

Yarış öncesi Cumartesi ve Pazar günleri Tirilye Barınağında kahvaltı, Pazar günü de aynı yerde yarış sonrası gerçekleşecek ödül töreninde sucuk-ekmek partisi yapılacaktır.

ROTA KARTI:

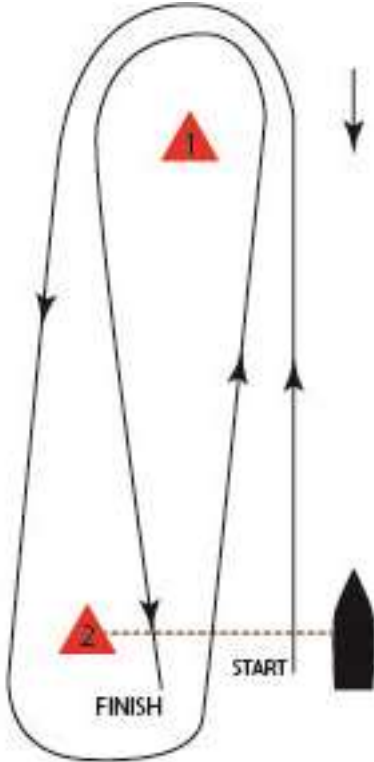


ALTERNATİF (KISA) ROTA:



SOSİS ROTA:

IRC I- IRC II – IRC GEZİ DESTEK SINIFLARI



**START - 1 İSKELEDE - 2 İSKELEDE -
1 İSKELEDE - FINİS**